

Inspiron 24

5000 Series

Quick Start Guide

Hurtig startguide

Pikaopas

Hurtigstart

Snabbstartguide

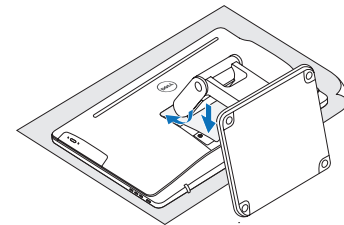
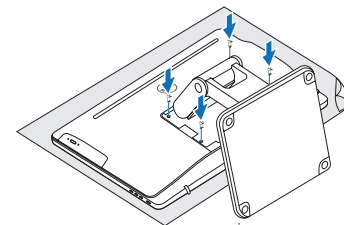
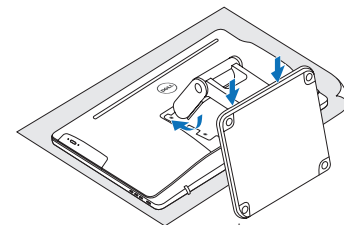


1 Set up the stand

Montering af foden | Kiinnittä teline
Sett opp stativet | Montera stativet

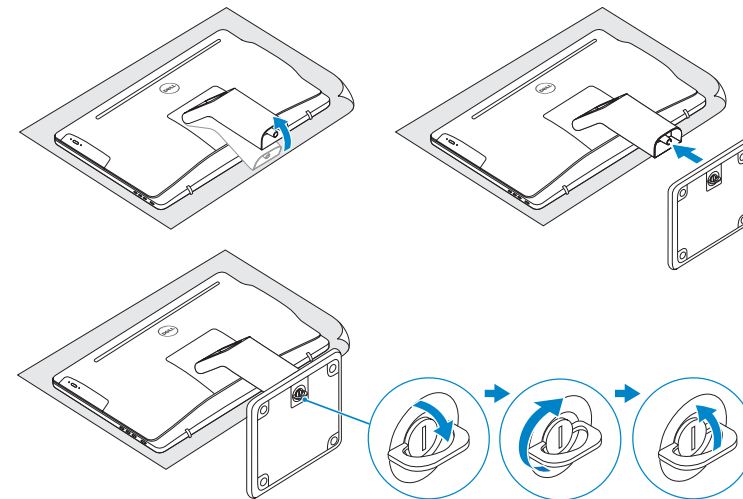
Articulating stand

Leddelt fod | Nivelteine
Svingstativ | Vridbart stativ



Pedestal stand

Piedestalfod | Alusta
Pidistallstativ | Piedestalstativ



2 Set up the keyboard and mouse

Konfigurer tastatur og mus
Asenna näppäimistö ja hiiri
Oppsett til tastatur og mus
Ställ in tangentbordet och musen

See the documentation that shipped with the keyboard and mouse.

Se dokumentationen der fulgte med tastaturet og musen.

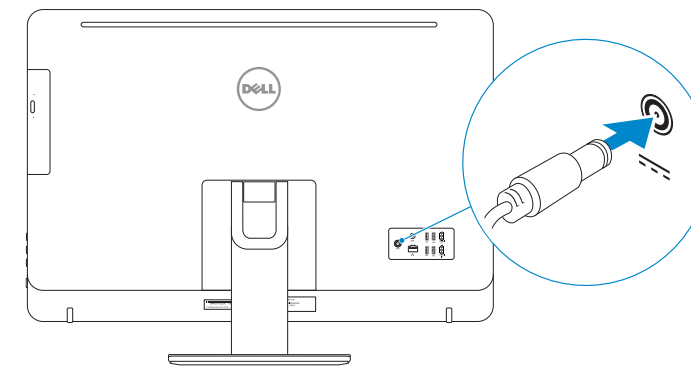
Viittaa näppäimistön ja hiiren mukana tullessiin asiakirjoihin.

Se dokumentasjonen som fulgte med tastaturet og musa.

Läs i dokumentationen som medföljde tangentbordet och musen.

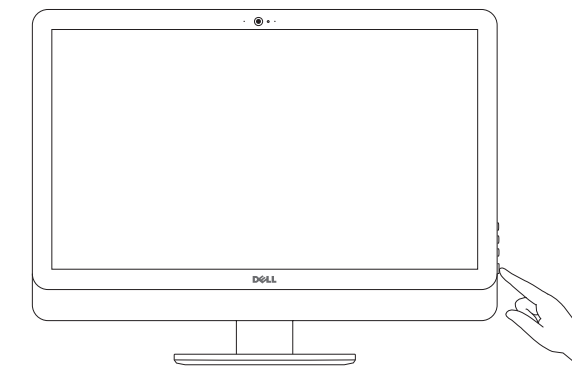
3 Connect the power adapter

Tiilslut strømadapteren
Kytke verkkolaite
Koble til strømadapteren
Anslut nätadaptern



4 Press the power button

Tryk på tænd/sluk-knappen
Paina virtapainiketta
Trykk på "på"-knappen
Tryck på strömbrytaren



Product support and manuals
Produktsupport og manualer
Tuotetuki ja käyttöoppaat
Produktsupport och handböcker

Dell.com/support
Dell.com/support/manuals
Dell.com/support/windows

Contact Dell

Kontakt Dell | Dellin yhteystiedot
Kontakt Dell | Kontakta Dell

Dell.com/contactdell

Regulatory and safety

Lovgivningsmæssigt og sikkerhed
Säädöstenmukaisuus ja turvallisuus
Lovpälagte forhold og sikkerhet
Reglering och säkerhet

Dell.com/regulatory_compliance

Regulatory model

Regulatorisk model | Säädösten mukainen malli
Regulerende modell | Regleringsmodell

W12C

Regulatory type

Regulatorisk type | Säädösten mukainen tyyppi
Regulerende type | Regleringstyp

W12C004

Computer model

Computermodell | Tietokoneen malli
Datamaskinmodell | Datormodell

Inspiron 24-5459

© 2015 Dell Inc.
© 2015 Microsoft Corporation.



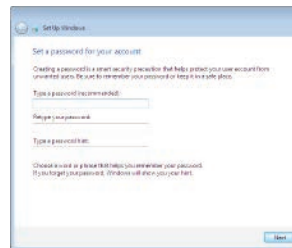
0TY7GVA00

Printed in China.
2015-07

5 Finish Windows setup

Udfør Windows Installation | Suorita Windows-asennus loppuun

Fullfør oppsett av Windows | Slutför Windows-inställningen



Set up password for Windows

Opret adgangskode til Windows

Määritä Windowsin salasana

Sett opp passord for Windows

Ställ in lösenord för Windows



Connect to your network

Opret forbindelse til netværket

Muodosta verkkoyhteyts

Koble deg til nettverket ditt

Anslut till ditt nätverk

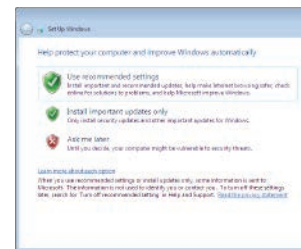
NOTE: If you are connecting to a secured wireless network, enter the password for the wireless network access when prompted.

BEMÆRK: Hvis du tilslutter til et sikret trådløst netværk, indtast adgangskoden til det trådløse netværk når du bliver bedt om det.

HUOMAUTUS: Jos muodostat yhteyttä suojattuun langattomaan verkkoon, anna langattoman verkon salasana kun sitä pyydetään.

MERK: Angi passwordet for å få tilgang til det trådløse netverket når du blir bedt om det for å få kobles til det sikrede trådløse netverket.

ANMÄRKNING: Ange lösenordet för åtkomst till det trådlösa nätverket när du blir ombedd om du ansluter till ett skyddat trådlöst nätverk.



Protect your computer

Beskyt din computer

Suojaa tietokoneesi

Beskytt datamaskinen

Skydda din dator

For more information

For yderligere oplysninger | Lisätietoja

For å finne mer informasjon | För mer information

To learn about the features and advanced options available on your computer, click **Start** → **All Programs** → **Dell Help Documentation**.

For at lære mere om funktionerne og de avancerede indstillinger der er tilgængelig på din computer, klik på **Start** → **Alle programmer** → **Dells hjælpdokumentation**.

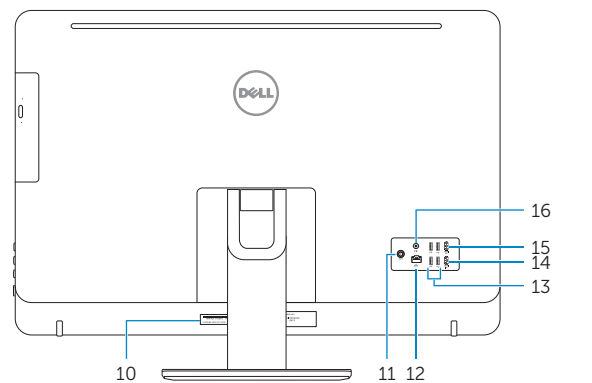
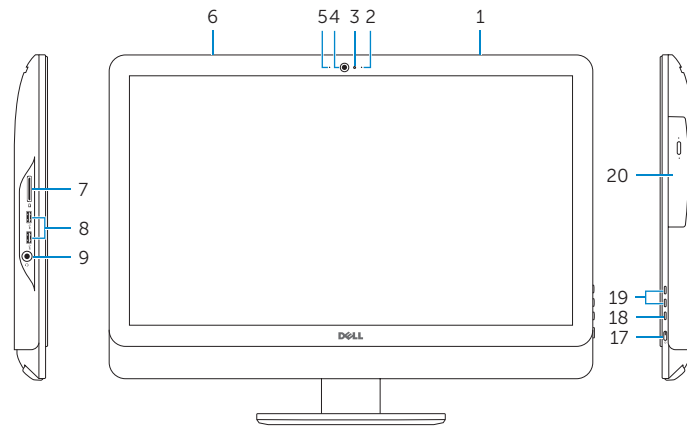
Voit lukea lisätietoja tietokoneen ominaisuuksista ja lisävaihtoehtoista napsauttamalla **Käynnistä** → **Kaikki ohjelmat** → **Dell Help Documentation**.

Klikk på Start **Start** → **Alle programmer** → **Dell-hjelpdokumentasjon** for å lære om funksjonene og de avanserte valgene som finnes til datamaskinen.

Om du vill lära dig mer om vilka funktioner och avancerade alternativ som finns på datorn klickar du på **Start** → **Alla program** → **hjälpdokumentation från Dell**.

Features

Funktioner | Ominaisuudet | Funksjoner | Funktionen



1. Right microphone (touch screen)
2. Right microphone (non-touch screen)
3. Camera-status light
4. Camera
5. Left microphone (non-touch screen)
6. Left microphone (touch screen)
7. Media-card reader
8. USB 3.0 ports (2)
9. Headset port
10. Service Tag label
11. Power-adaptor port
12. Network port
13. USB 2.0 ports (4)
14. HDMI-in port
15. HDMI-out port
16. Audio-out port
17. Power button
18. Screen-off button
19. Brightness-control buttons (2)
20. Optical drive (optional)

1. Højre mikrofon (berøringsskærm)
2. Højre mikrofon (ikke-berøringsskærm)
3. Kamerastatusindikator
4. Kamera
5. Venstre mikrofon (ikke-berøringsskærm)
6. Venstre mikrofon (berøringsskærm)
7. Mediekortlæser
8. USB 3.0-porte (2)
9. Headset-port
10. Servicekodeetiket
11. Port til strømadapter
12. Netværksport
13. USB 2.0-porte (4)
14. HDMI-in-port
15. HDMI-out-port
16. Lydudgangsport
17. Tænd/sluk-knap
18. Skærmafnyder knap
19. Knapper til lysstyrkestyring (2)
20. Optisk drev (valgfrit tilbehør)

1. Oikea mikrofoni (kosketusnäyttö)
2. Oikea mikrofoni (ei kosketusnäyttöä)
3. Kameran tilan merkkivalo
4. Kamera
5. Vasen mikrofoni (ei kosketusnäyttöä)
6. Vasen mikrofoni (kosketusnäyttö)
7. Muistikortinlukija
8. USB 3.0 -portit (2)
9. Kuulokeliitäntä
10. Huoltomerkkitarra
11. Verkkolaiteportti
12. Verkkoportti
13. USB 2.0 -portit (4)
14. HDMI-in portti
15. HDMI-out portti
16. Äänilähtö
17. Virtapainike
18. Näytön sammutuspainike
19. Kirkkauden-säätöpainikkeet (2)
20. Optinen asema (valinnainen)

1. Høyre mikrofon (berøringsskjerm)
2. Høyre mikrofon (ikke berøringsskjerm)
3. Statuslys for kamera
4. Kamera
5. Venstre mikrofon (ikke berøringsskjerm)
6. Venstre mikrofon (berøringsskjerm)
7. Mediekortleser
8. USB 3.0-porter (2)
9. Hodetelefonport
10. Servicemerke
11. Kontakt for strømforsyning
12. Nettverksport
13. USB 2.0-porter (4)
14. HDMI-inngang
15. HDMI-utgang
16. Lydutgangport
17. Strømknapp
18. Skjerm av-knapp
19. Knapper for lysjustering (2)
20. Optisk stasjon (tilleggsutstyr)

1. Höger mikrofon (pekskärm)
2. Höger mikrofon (utan pekskärm)
3. Kamerastatuslampe
4. Kamera
5. Vänster mikrofon (utan pekskärm)
6. Vänster mikrofon (pekskärm)
7. Mediekortläsare
8. USB 3.0-portar (2)
9. Hörlursport
10. Etikett med servicenummer
11. Nätagadapterport
12. Nätverksport
13. USB 2.0-portar (4)
14. HDMI-ingång
15. HDMI-utgång
16. Port för utgående ljud
17. Strömbrytare
18. Avstängningsknapp för skärmen
19. Kontrollknappar för ljusstyrka (2)
20. Optisk disk (tillval)

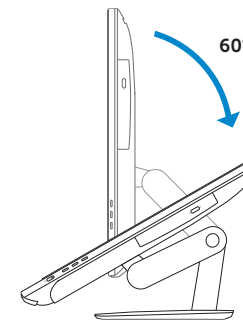
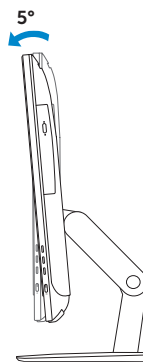
Tilt

Vip | Kallista | Helling | Lutning

Articulating stand

Leddett fod | Nivelletline

Svingstativ | Vridbart stativ



Pedestal stand

Piedestal fod | Alusta

Pidistalstativ | Piedestalstativ

